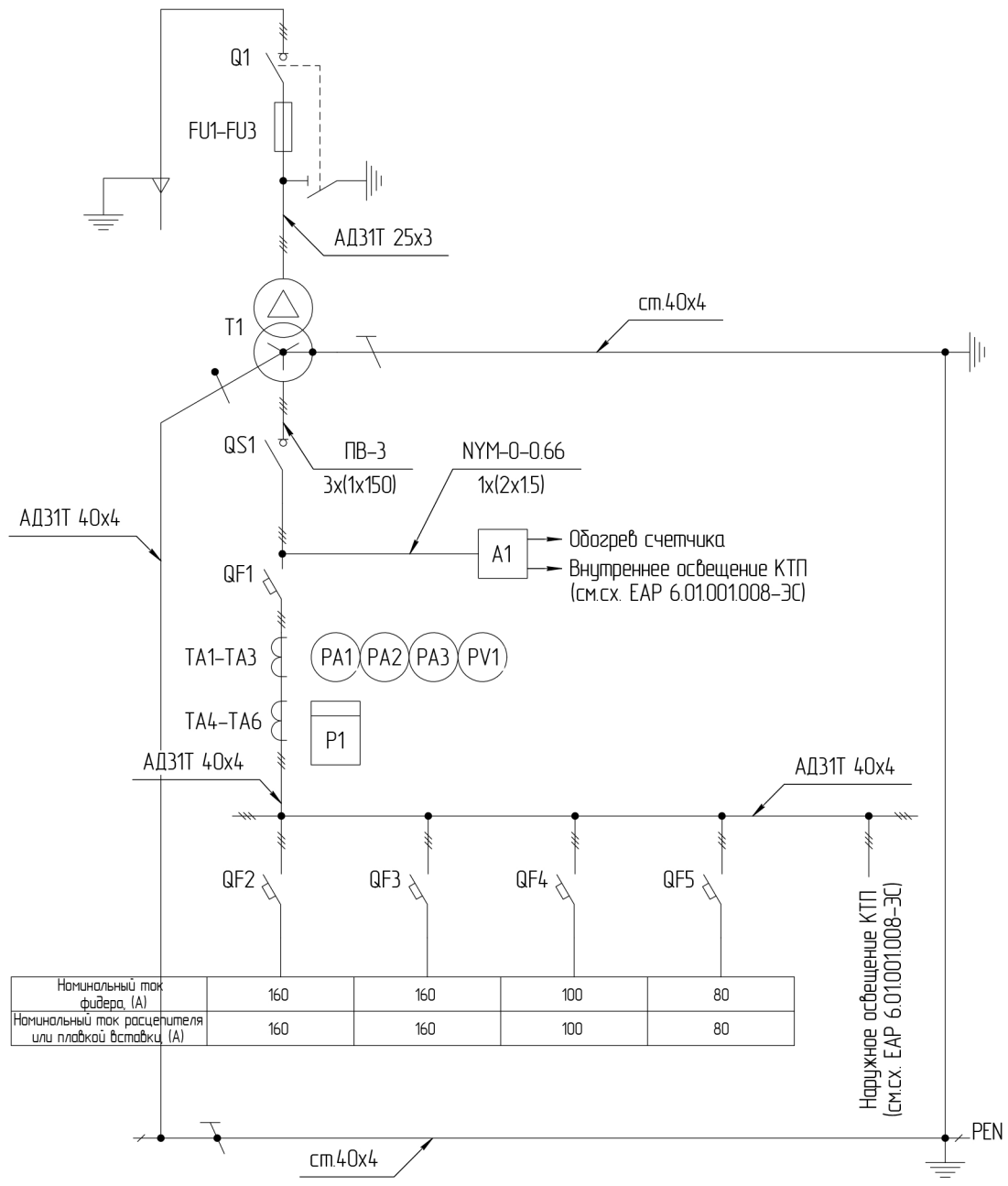



Схема однолинейная принципиальная электрическая КТП-Т-250/10/0,4 с "кабельным" вводом силовых линий ВН и НН и коммутацией отходящих линий автоматическими выключателями (номер схемы №001)



| Поз. обозначение           | Наименование                              | кол. | Примечание       | Код   |      |   |   |      |        |  |
|----------------------------|---|------|------------------|-------|------|---|---|------|--------|--|
| <i>Сторона ВН</i>          |   |      |                  |       |      |   |   |      |        |  |
| Q1                         | ВНА-10/630-20зп (Продольное расположение) | 1    |                  |       |      |   |   |      |        |  |
| FU1-FU3                    | ПКТ102-10-31,5-31,5                       | 3    |                  |       |      |   |   |      |        |  |
| <i>Трансформатор</i>       |   |      |                  |       |      |   |   |      |        |  |
| T1                         | ТМГ-250/10                                | 1    | Тип обмотки (ΔУ) |       |      |   |   |      |        |  |
| <i>Сторона НН</i>          |   |      |                  |       |      |   |   |      |        |  |
| QF1                        | ВА51-39-340010-20 400А                    | 1    |                  |       |      |   |   |      |        |  |
| QS1                        | ВРР-39-3230-00                            | 1    |                  |       |      |   |   |      |        |  |
| P1                         | Счетчик эл.энергии Меркурий 230ART        | 1    |                  |       |      |   |   |      |        |  |
| TA1-TA6                    | T-0,66 400/5                              | 6    |                  |       |      |   |   |      |        |  |
| A1                         | ЩСН                                       | 1    |                  |       |      |   |   |      |        |  |
| PA1-PA3                    | Э8030М 400/5                              | 3    |                  |       |      |   |   |      |        |  |
| PV1                        | Э8030М 500                                | 1    |                  |       |      |   |   |      |        |  |
| <i>Отходящие линии</i>     |   |      |                  |       |      |   |   |      |        |  |
| QF5                        | ВА57-31-РТ0010 (80А)                      | 1    |                  |       |      |   |   |      |        |  |
| QF4                        | ВА57-35-РТ0010 (100А)                     | 1    |                  |       |      |   |   |      |        |  |
| QF2,3                      | ВА57-35-РТ0010 (160А)                     | 2    |                  |       |      |   |   |      |        |  |
| <i>ЕАР 6.01.001.003-ЭС</i> |   |      |                  |       |      |   |   |      |        |  |
| Изм.                       | Колуч.                                    | Лист | №докум.          | Подп. | Дата | Комплектная трансформаторная подстанция на один трансформатор мощностью от 25 до 250кВа в металлическом корпусе | Стандия   | Лист | Листов |  |
| Глинж.                     | КезевичД.Д.                               |      |                  |       |      |   |   | 1    | 2      |  |
| Разраб.                    | КостылеваА.И.                             |      |                  |       |      |   | Схема однолинейная принципиальная электрическая КТП-Т-250/6(10)/0,4 |      |        |  |
| Исполнил                   | КостылеваА.И.                             |      |                  |       |      |   |   |      |        |  |
| Пров.                      | ИвантатовП.Г.                             |      |                  |       |      |   |   |      |        |  |
| Утв.                       | ЦветковВ.В.                               |      |                  |       |      |                            |   |      |        |  |

Согласовано

Взам инв. №

Подп. и дата

Инв. № подл.