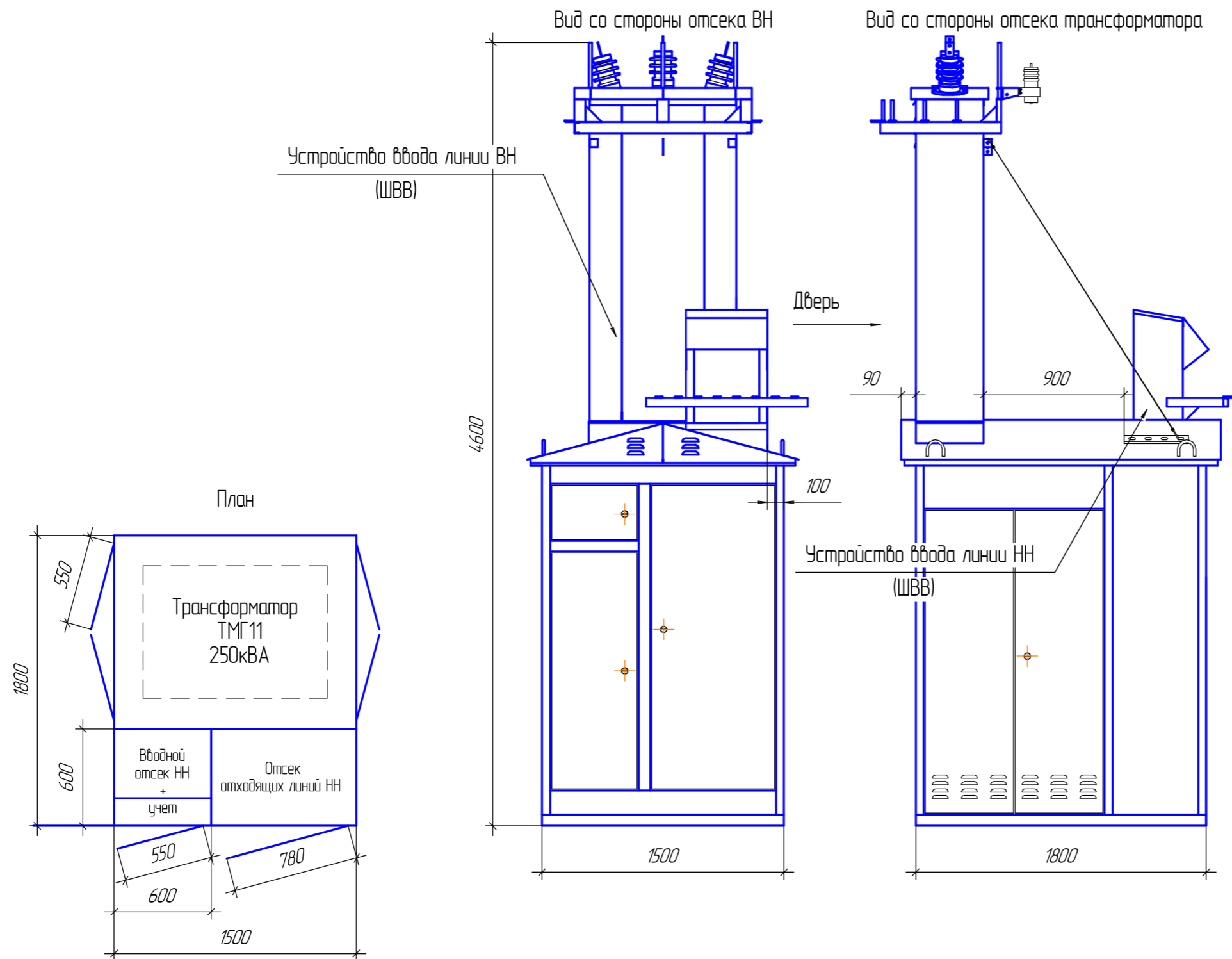


• Заказ №

Габаритные размеры однострансформаторной тупиковой (укороченной) КТП



• Тип КТП	тупиковая
• Кол-во тр-ов	1
• Мощность тр-ра, кВА	250
• Тип ввода линий ВН	воздушный
• Тип ввода линий НН	воздушный
• Материал корпуса	черн.лист.сталь
• Цвет (RAL)	синий (5015)

• Примечания

Blank area for notes.

	• ФИ.О.	• Число	• Подпись
• Отв-ный конструктор			

• Прикрепленные документы

Blank area for attached documents.

	• ФИ.О.	• Число	• Подпись
• Отв-ный конструктор			

• Изменения

Blank area for changes.

	• ФИ.О.	• Число	• Подпись
• Отв-ный за изменения			
• Отв-ный конструктор			
• Начальник ПДО			



Согласовано (заказчик)

\_\_\_\_\_  
ФИ.О., должность, печать

	• ФИ.О.	• Число	• Подпись
• Руководитель проекта			
• Отв-ный конструктор			
• Главный конструктор			
• Начальник ПДО			