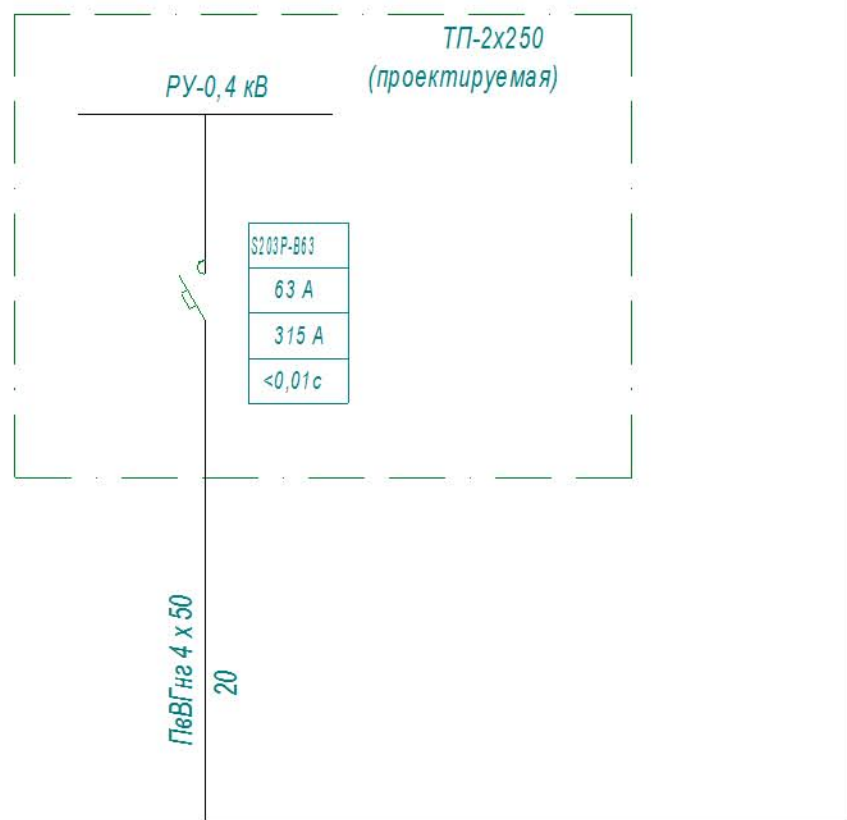


Таблица расчета нагрузок ТП

Табл.1

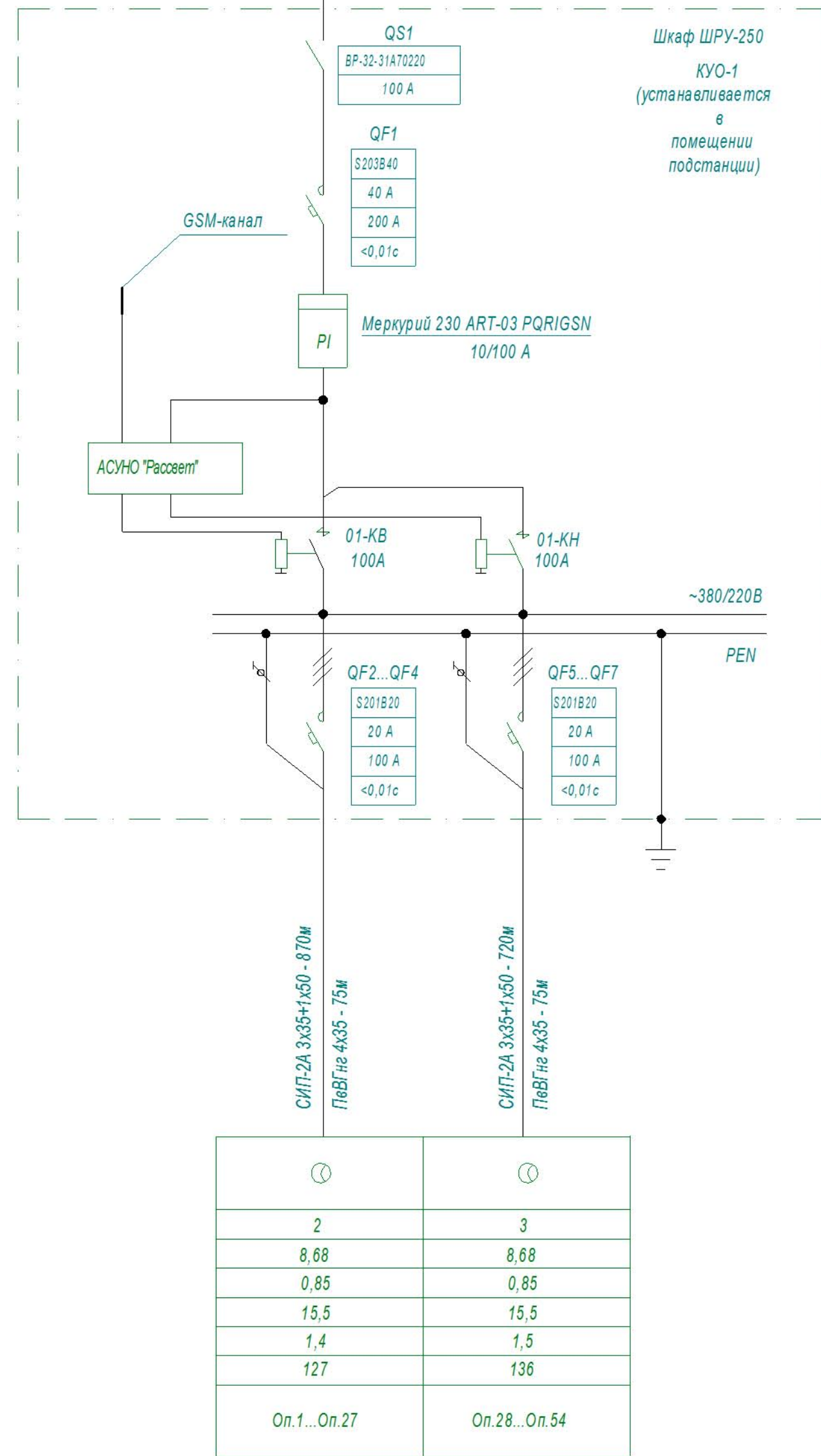
N гр.	Наименование потребителя	Руст. кВт	Коэффициенты			Расчетные мощности			Iр. А
			Kс	cos φ	tg φ	Ррас. кВт	Qрас. кВт	Срас. кВА	
1	КУО-1	17,36	1	0,85	0,62	17,36	10,8	20,42	31,0

Трансформаторная подстанция	Апараты на отходящих линиях
	Тип Ток ном. расцеп., Ток срабатывания, Время срабатывания
Электроприемник	марка, сечение проводника - мера, сечение проводника - расчет. длина участка, м
	Условное обозначение
	Номер группы
	Р уст, кВт
	cos φ
	I р, А
	ΔU, %
Iкз1 в конце участка, А	
Наименование нагрузки	



○
1
17,36
0,85
31,0
0,08
650
КУО-1

Питающий пункт, шкаф ШРУ-400	Рубильник на вводе, тип Ток ном.
	Апарат на вводе, тип Ток ном. расцеп., Ток срабатывания, Время срабатывания
	Учет электроэнергии, счетчик трансформаторы тока
	Выключатель ввода Тип номинальный ток, А
	Выключатель автоматический на отходящей линии Тип Ток ном. расцеп., Ток срабатывания, Время срабатывания
Электроприемник	марка, сечение проводника - расчет. длина участка, м
	Условное обозначение
	Номер группы
	Р уст, кВт
	cos φ
	I р, А
	ΔU, %
Iкз1 в конце участка, А	
Наименование нагрузки	



○	○
2	3
8,68	8,68
0,85	0,85
15,5	15,5
1,4	1,5
127	136
Оп.1...Оп.27	Оп.28...Оп.54

Настоящий чертёж вытупен взамен чертёжа 10-11-НО2 лист2.
С выпуском данного чертёжа, чертёж 10-11-НО2 лист2 аннулируется.

					10-11-НО2				
					Калит альный ремонт мост в через реку Нева на км 40-162 автомобильной дороги М-18 «Копья» от Санкт-Петербурга через Петрозаводск, Мурманск, Печенгу до границы с Новгородской (международный автомобильный пункт пропуска «Борисоглебск»), Ленинградской области				
Изм.	Кол.уч.	Лист	N док.	Подпись	Дата	Наружное освещение. Освещение правобережного подхода	Стация	Лист	Листов
Исполнил		Бобер			08.11		P	3и	-
Проверил		Фишман			08.11				
ГИП		Фишман			08.11				
Рук. пр.		Синцова			08.11	Схема электрическая однолинейная КУО-1	ЗАО "НПП "Промтрансавтоматика"		
Утвердил		Лейбович			08.11				

Име. N подл. Подпись и дата Взам. лие. N